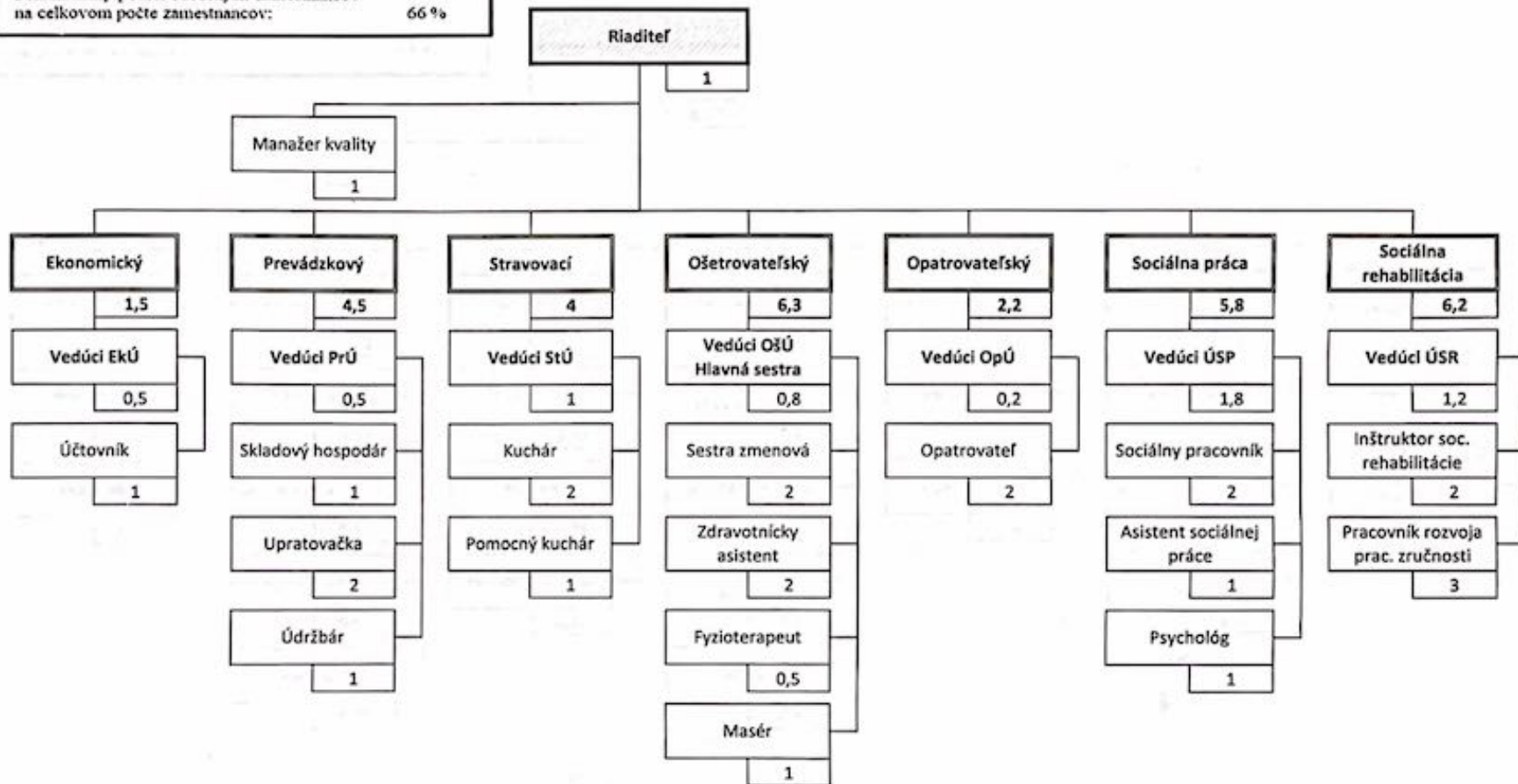


## Organizačná štruktúra platná od 01.10.2023

ANIMA - Domov sociálnych služieb, Andreja Kmeťa 1362/2, 071 01 Michalovce, okr. Michalovce

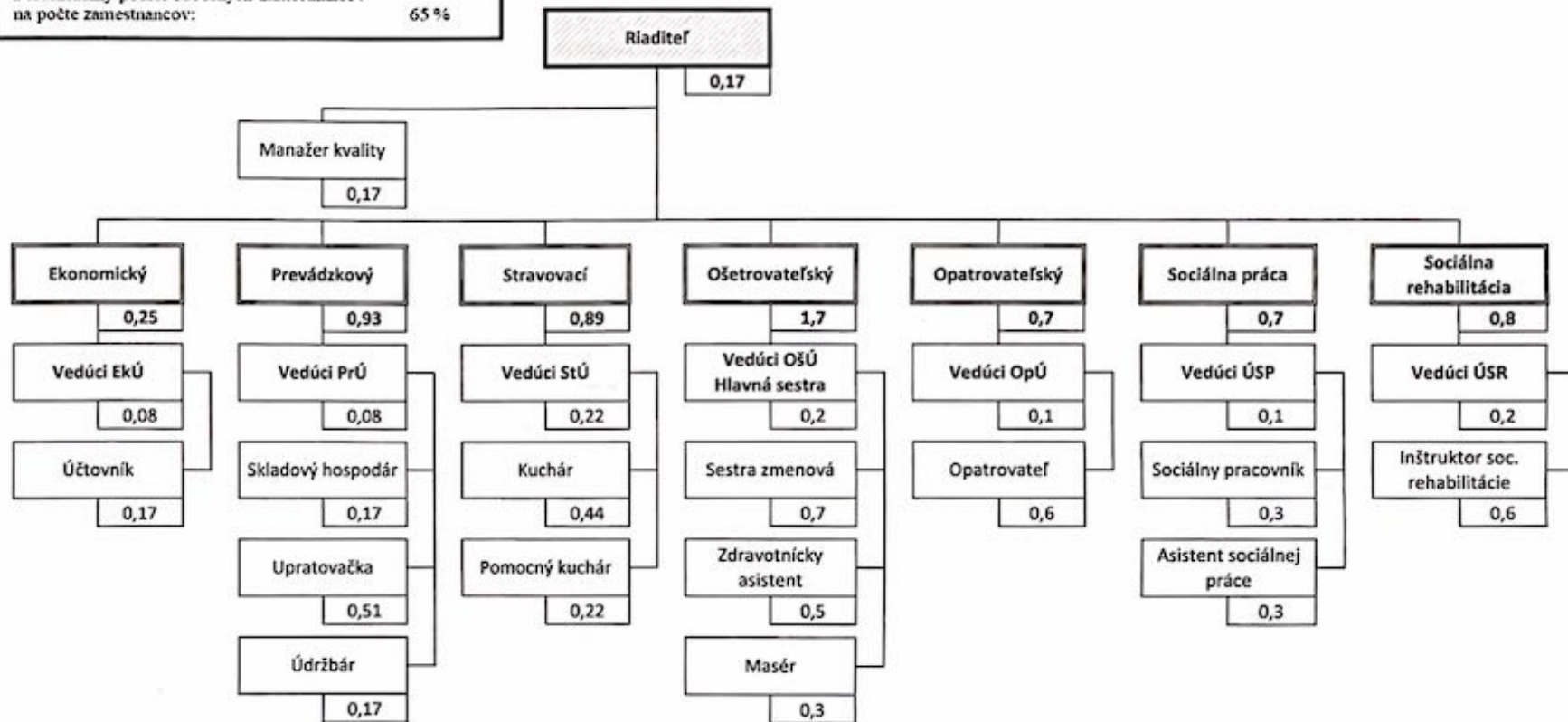
Kapacita zariadenia:	74
Celkový počet zamestnancov zariadenia:	32,5
Percentuálny podiel odborných zamestnancov na celkovom počte zamestnancov:	66 %



## Organizačná štruktúra platná od 01.10.2023

ANIMA - Domov sociálnych služieb, Andreja Kmeťa 1362/2, 071 01 Michalovce, okr. Michalovce

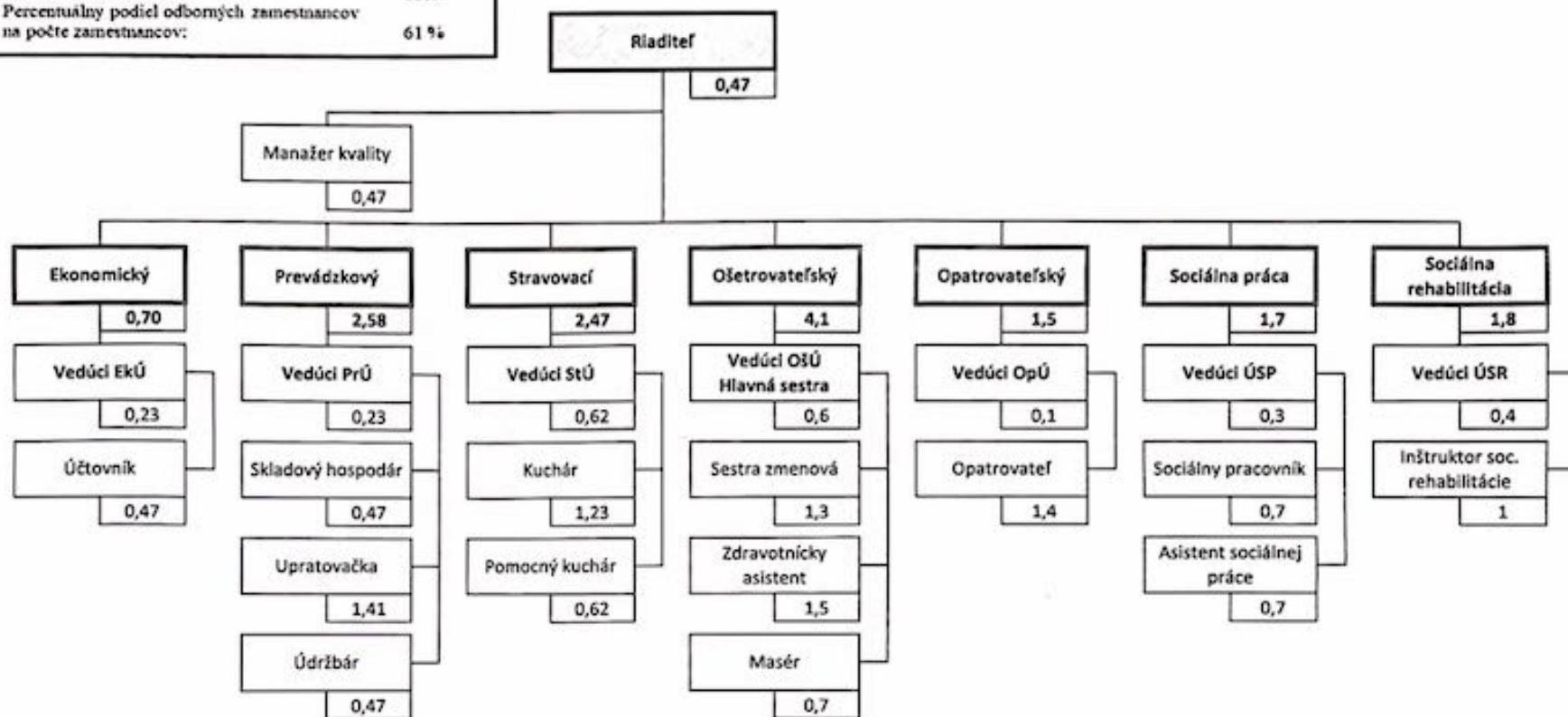
Druh sociálnej služby:	domov sociálnych služieb
Forma sociálnej služby:	pobytová - týždenná
Kapacita sociálnej služby:	12
Počet zamestnancov:	6.3
Percentuálny podiel odborných zamestnancov na počte zamestnancov:	65 %



## Organizačná štruktúra platná od 01.10.2023

ANIMA - Domov sociálnych služieb, Andreja Kmeťa 1362/2, 071 01 Michalovce, okr. Michalovce

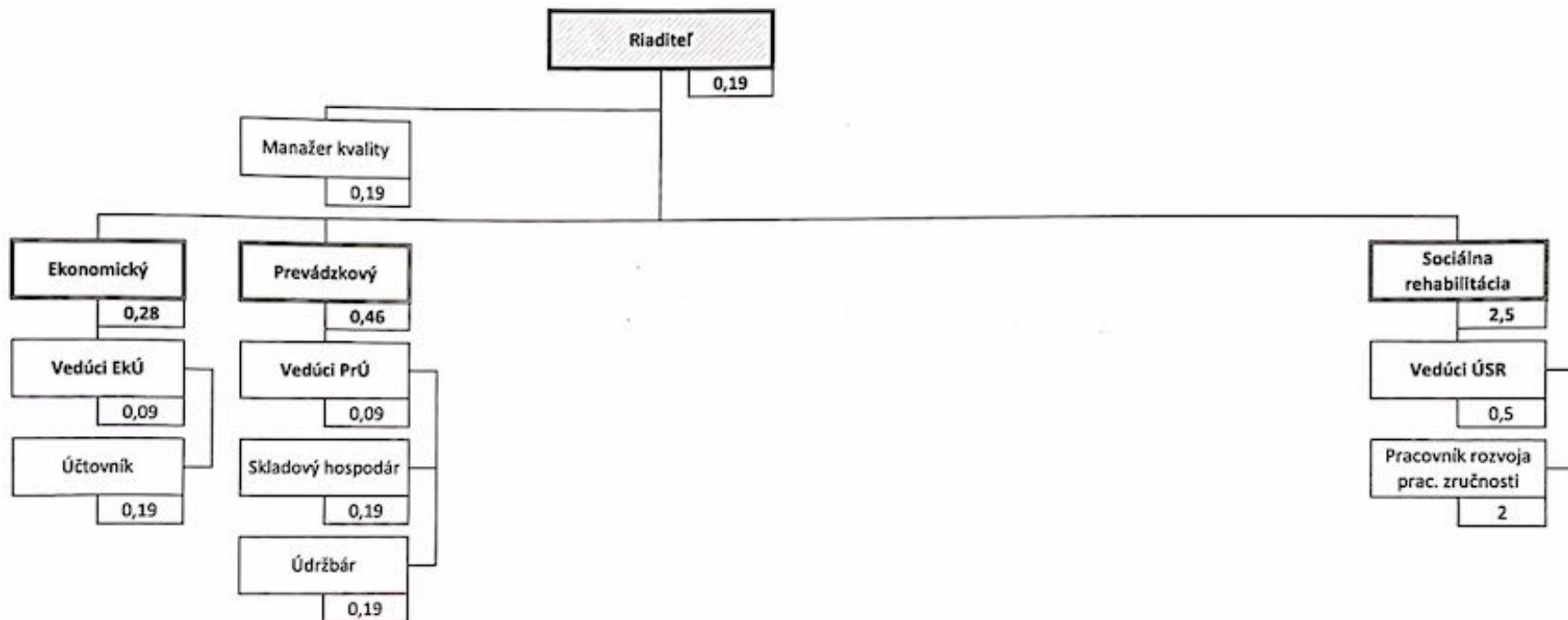
Druh sociálnej služby:	domov sociálnych služieb
Forma sociálnej služby:	ambulanta
Kapacita sociálnej služby:	35
Počet zamestnancov:	15,8
Percentuálny podiel odborných zamestnancov na počte zamestnancov:	61 %



# Organizačná štruktúra platná od 01.10.2023

ANIMA - Domov sociálnych služieb, Andreja Kmeťa 1362/2, 071 01 Michalovce, okr. Michalovce

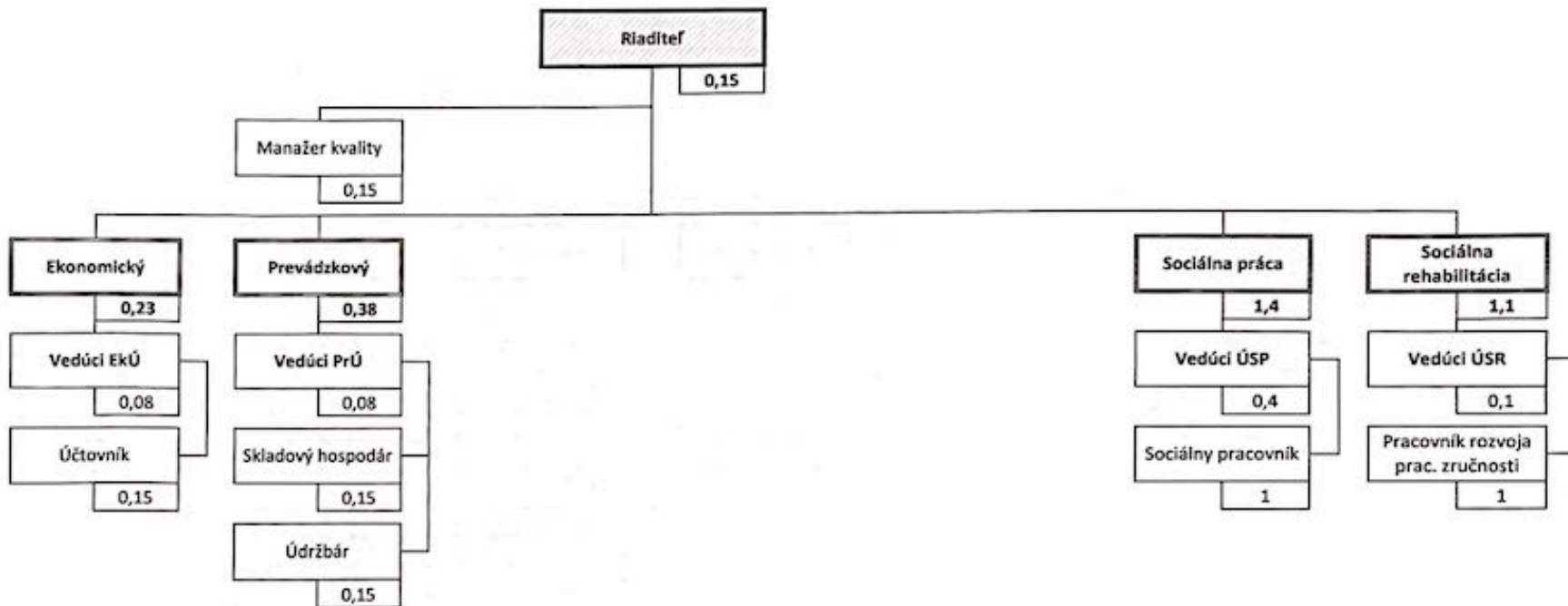
Druh sociálnej služby:	útulok Michalovce
Forma sociálnej služby:	pobytová - ročná
Kapacita sociálnej služby:	15
Počet zamestnancov:	3,6
Percentuálny podiel odborných zamestnancov na počte zamestnancov:	74 %



## Organizačná štruktúra platná od 01.10.2023

ANIMA - Domov sociálnych služieb, Andreja Kmeťa 1362/2, 071 01 Michalovce, okr. Michalovce

Druh sociálnej služby:	útulok Baškovce
Forma sociálnej služby:	pobytová - ročná
Kapacita sociálnej služby:	12
Počet zamestnancov:	3,4
Percentuálny podiel odborných zamestnancov na počte zamestnancov:	78 %



## Organizačná štruktúra platná od 01.10.2023

ANIMA - Domov sociálnych služieb, Andreja Kmeťa 1362/2, 071 01 Michalovce, okr. Michalovce

Druh sociálnej služby:	služba včasnej intervencie
Forma sociálnej služby:	terénna
Počet zamestnancov:	3,4
Percentuálny podiel odborných zamestnancov na počte zamestnancov:	75 %

